

Bürgerbeteiligung für  
das Radverkehrskonzept  
Allersberg

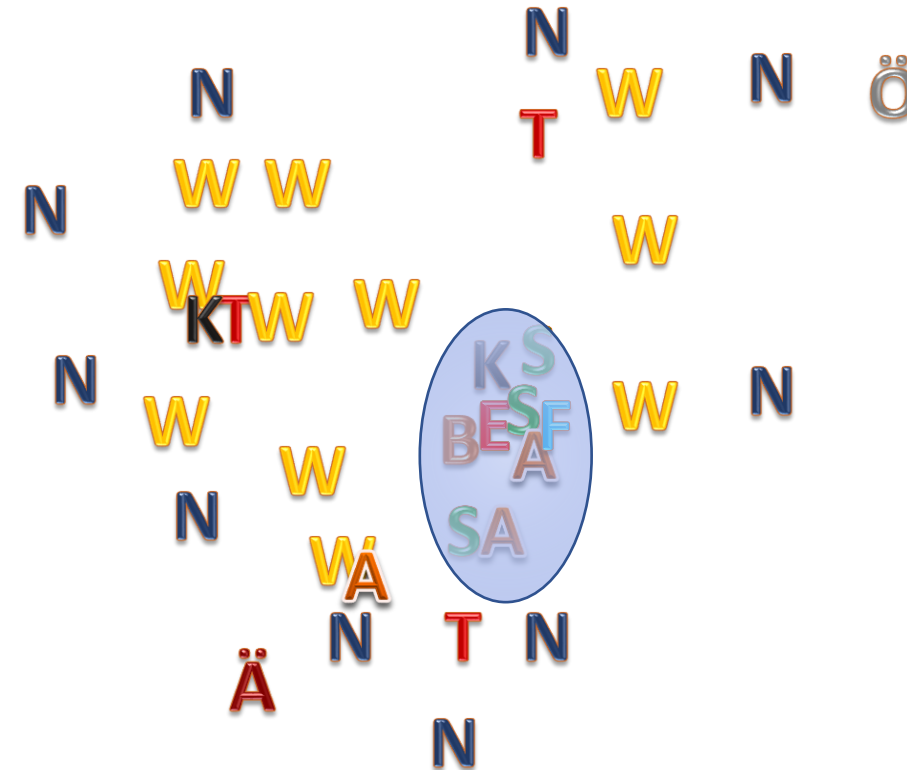
# Prüf- und Untersuchungsraum Radverkehrskonzept Allersberg





# Legende der Ziel- und Quellpunkte im Zentrale-Orte-Modell für den Markt Allersberg (siehe Karte auf der nächste Seite)

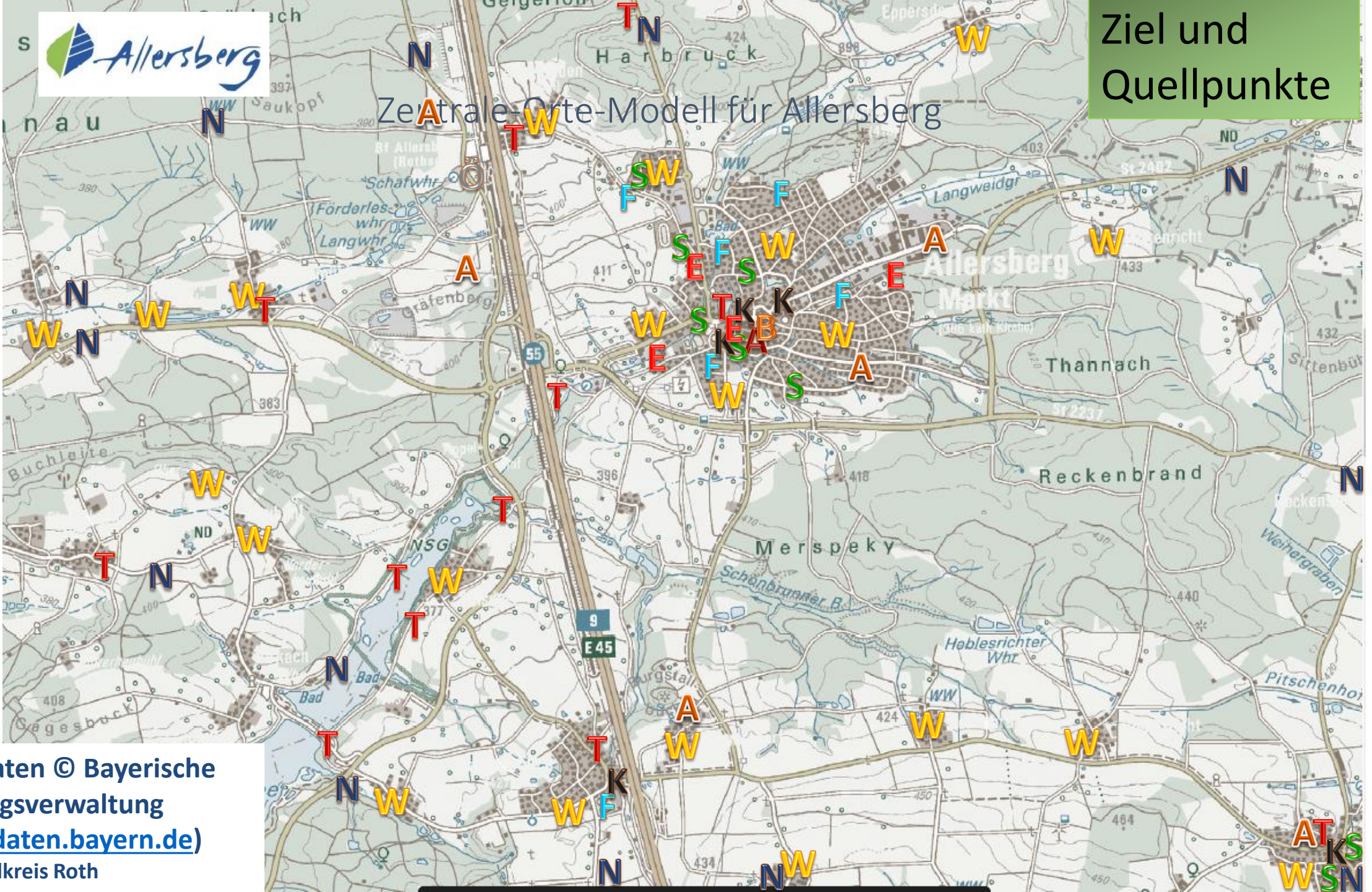
- E** Einkauf
- T** Tourismus
- W** Wohnen
- A** Arbeit
- S** Schule, KiGa
- K** Kirche
- Ö** ÖPNV
- B** Behörde
- F** Freizeit
- Ä** Ärzte
- N** Nachbarn





Ziel und  
Quellpunkte

### Zentrale-Orte-Modell für Allersberg

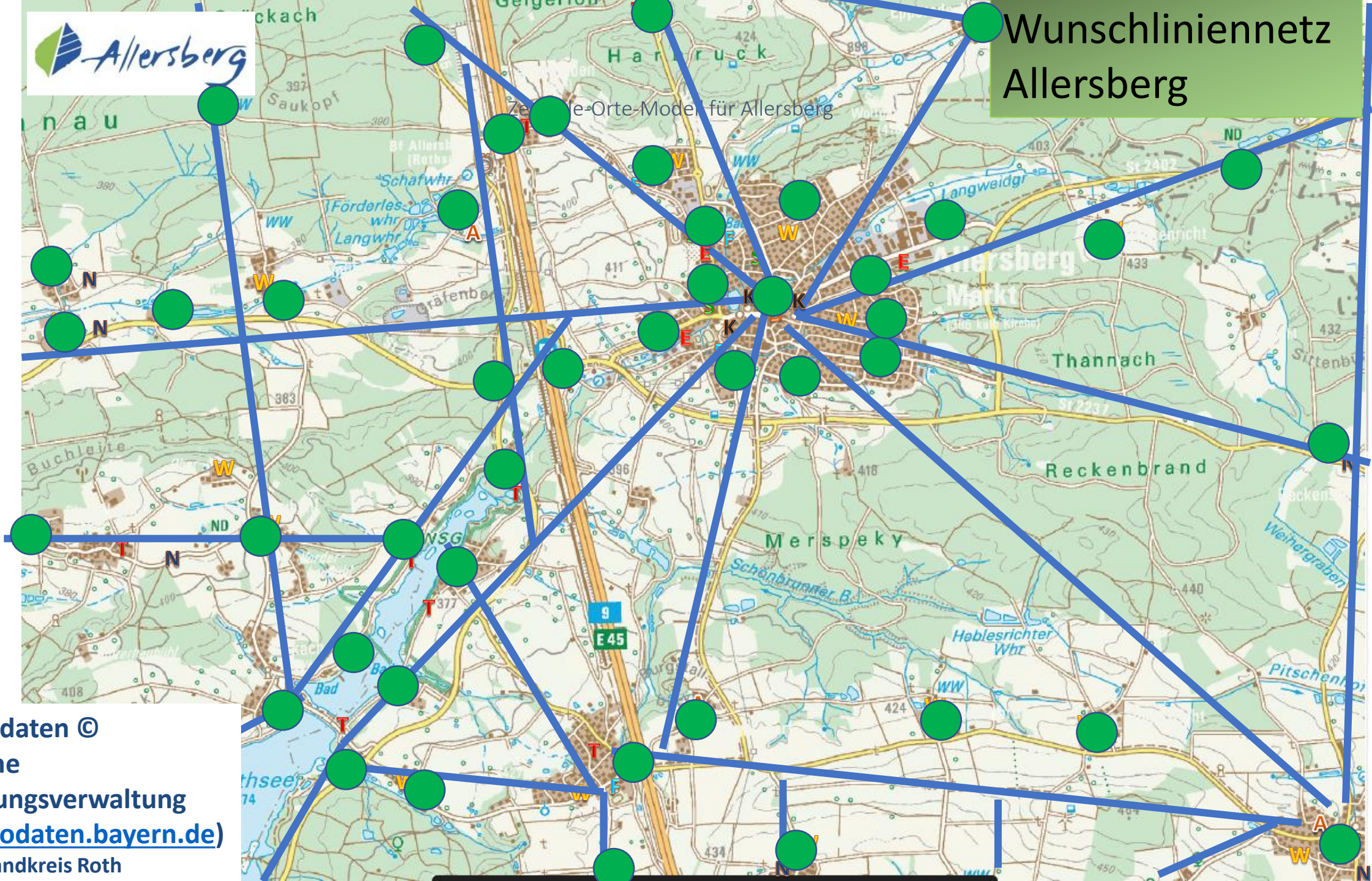


Geobasisdaten © Bayerische Vermessungsverwaltung ([www.geodaten.bayern.de](http://www.geodaten.bayern.de))  
Freigabe: Landkreis Roth



# Wunschliniennetz Allersberg

Zeile-Orte-Model für Allersberg



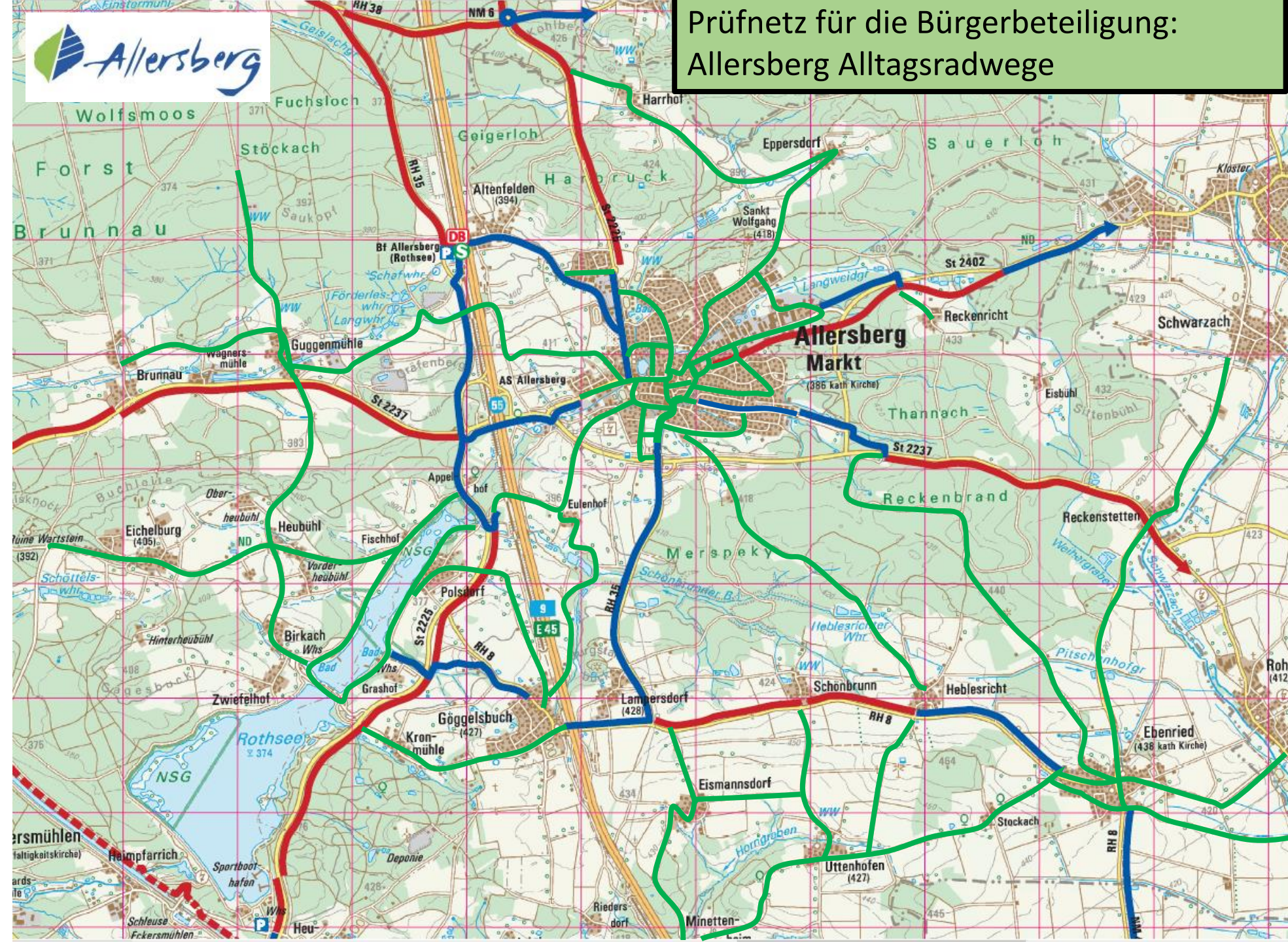
Geobasisdaten ©  
Bayerische  
Vermessungsverwaltung  
([www.geodaten.bayern.de](http://www.geodaten.bayern.de))  
Freigabe: Landkreis Roth



# Prüfnetz für die Bürgerbeteiligung: Allersberg Alltagsradwege

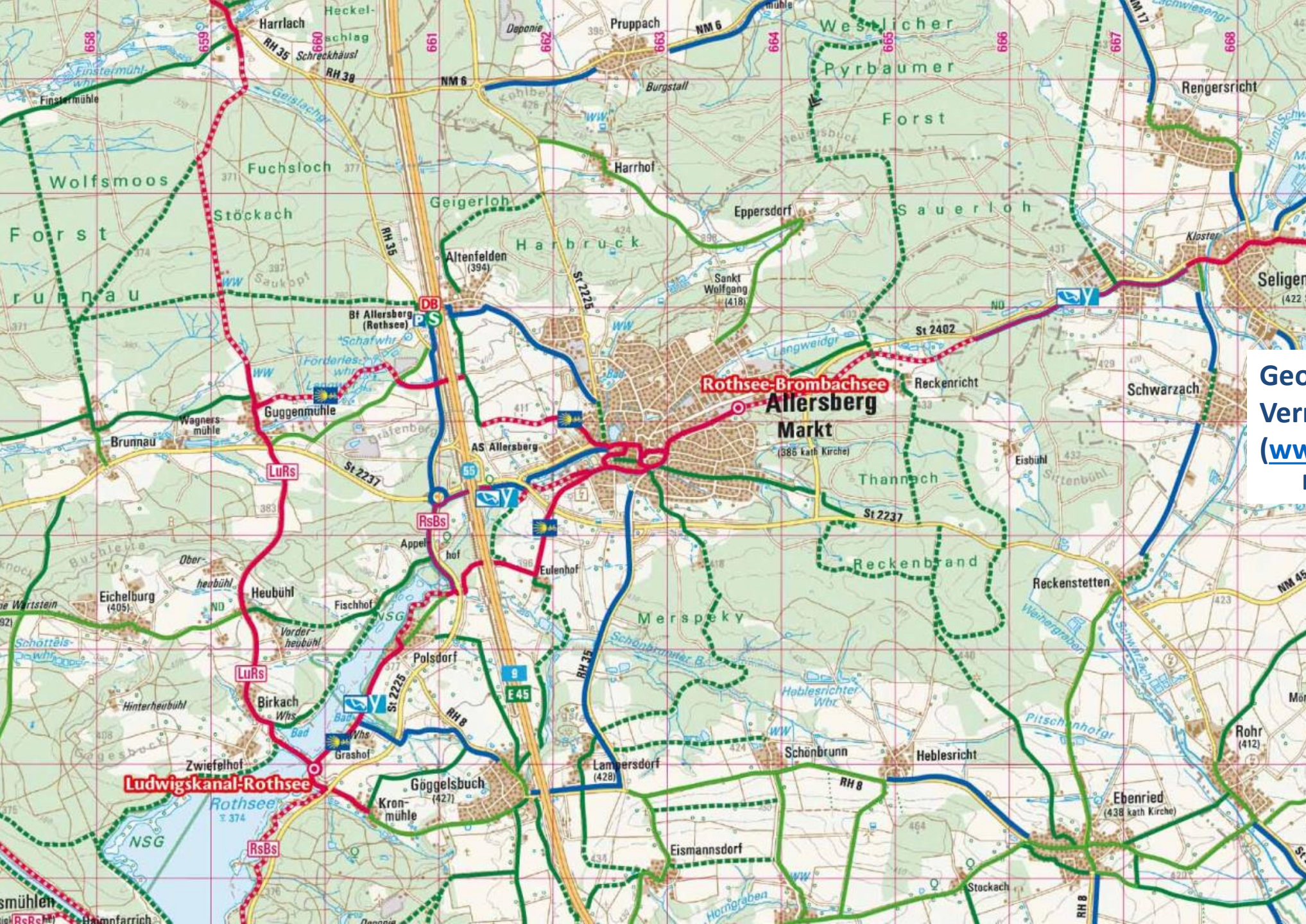
## Legende

-  bestehender Radweg  
(überörtliche Bedeutung)
-  zu bauender Radweg  
(überörtliche Bedeutung)
-  Radwege Hauptnetz  
(im Prüfnetz)



Geobasisdaten © Bayerische  
Vermessungsverwaltung  
([www.geodaten.bayern.de](http://www.geodaten.bayern.de))

Freigabe: Landkreis Roth



Touristische  
Radwege:  
Landkreis Roth  
Radwegekarte  
(Auszug: Raum  
Allersberg)

Geobasisdaten © Bayerische  
Vermessungsverwaltung  
([www.geodaten.bayern.de](http://www.geodaten.bayern.de))

Freigabe: Landkreis Roth