

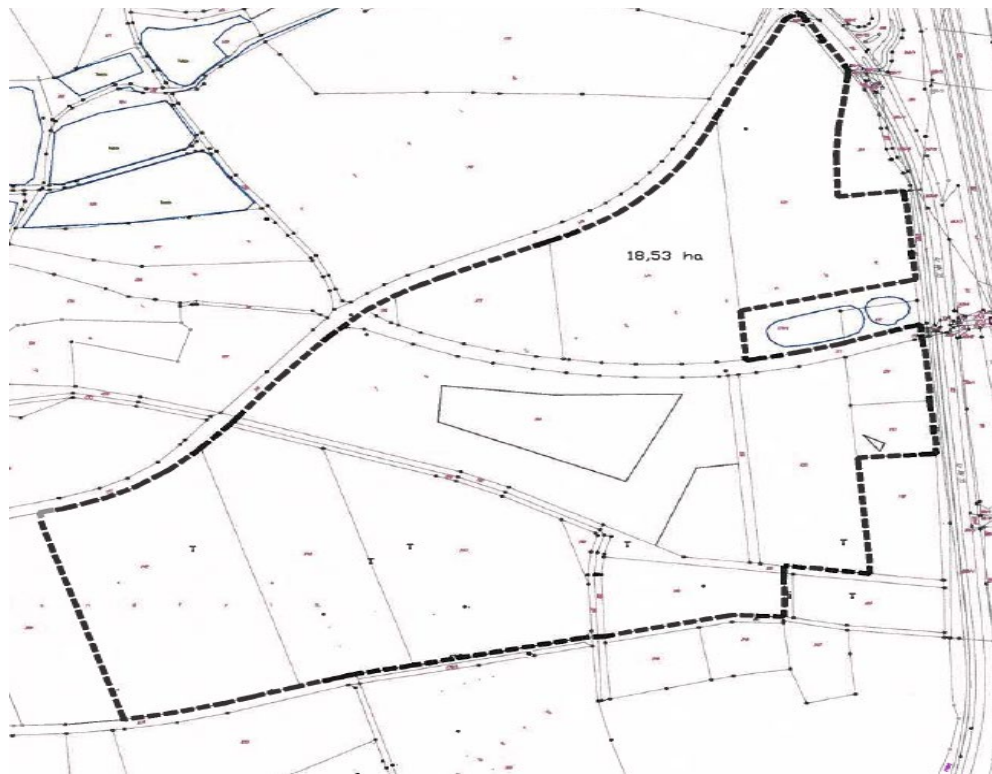
Amtliche Bekanntmachung

Aufstellung für den Bebauungsplan Nr.: 27 „Industriepark Allersberg West I“ und die 16. Änderung des Flächennutzungsplanes und Änderung des Landschaftsplanes

-Bekanntmachung des Aufstellungsbeschlusses

Der Marktgemeinderat Allersberg hat am 20.08.2018 die Aufstellung des Bebauungsplanes Nr.: 27 „**Industriepark Allersberg West I**“ (GI) gem. §2 Abs. 1 BauGB und die Änderung des rechtskräftigen Flächennutzungsplanes vom 30.08.1978 sowie des Landschaftsplanes vom 12.12.2001 im Parallelverfahren gem. §8 Abs. 3 BauGB beschlossen.

Der räumliche Geltungsbereich des Bebauungsplanes und Änderungsbereich des Flächennutzungsplanes **sowie des Landschaftsplanes** wird aus dem beigefügten Lageplan (maßstabslos) ersichtlich.



Folgende Grundstücke befinden sich innerhalb des räumlichen Geltungsbereiches Fl.-Nrn.:

	Gemarkung	Fl.-Nr.	Lage
	Altenfelden	173/0	Im Gräfenberg
	Altenfelden	174/0	Im Gräfenberg
	Altenfelden	195/1	Im Gräfenberg
	Altenfelden	195/0	Im Gräfenberg
	Altenfelden	243/0	Am Sandfels
	Altenfelden	242	Am Sandfels
	Altenfelden	175/0	Am Sandfels
	Altenfelden	186	Im Gräfenberg
	Altenfelden	198	Im Gräfenberg

	Altenfelden	199	Im Gräfenberg
Teilfläche aus	Altenfelden	188	Im Gräfenberg
	Altenfelden	190	Im Gräfenberg
Teilfläche aus	Altenfelden	191	Im Gräfenberg
	Altenfelden	196	Im Gräfenberg
	Altenfelden	162	Im Gräfenberg
	Altenfelden	162/2	Im Gräfenberg
	Altenfelden	176	Im Gräfenberg
	Altenfelden	177	Im Gräfenberg
	Altenfelden	197	Im Gräfenberg
	Altenfelden	193	Im Gräfenberg
	Altenfelden	194	Im Gräfenberg

Die Fläche wird räumlich umgrenzt:

Im Norden durch die Fl.-Nrn.:

	Gemarkung	Fl.-Nr.
	Altenfelden	104/12
	Altenfelden	104/14
	Altenfelden	104

Im Westen durch die Fl.-Nrn.:

	Gemarkung	Fl.-Nr.
	Altenfelden	140
	Altenfelden	277
	Altenfelden	280

Im Süden durch die Fl.-Nrn.:

	Gemarkung	Fl.-Nr.
	Altenfelden	278
	Altenfelden	278/1
	Altenfelden	187
	Altenfelden	185
	Altenfelden	185/1

Im Osten durch die Fl.-Nrn.:

	Gemarkung	Fl.-Nr.
	Altenfelden	192
	Altenfelden	184
	Altenfelden	171
	Altenfelden	164

Erfordernis und Ziele der Planung:

- Erstmalige Darstellung des Industriegebietes (GI) „**Industriepark Allersberg West I**“ gemäß beigefügtem Lageplan mit daraus ersichtlicher Plangebietsgrenze.
- Bereitstellung ausreichender Gewerbeflächen, für die Ansiedelung großflächiger oder emissionsintensiver oder logistikintensiver Betriebe.
- Verbesserung der Erwerbsstruktur für die einheimische Bevölkerung, sowie dem Erhalt und dem Ausbau von Arbeitsplätzen.
- Berücksichtigung der siedlungsstrukturellen Ausgangslage im Rahmen der Erarbeitung der städtebaulichen Konzeption
- Prüfung sowie Auseinandersetzung mit den Folgen der Planung für Naturraum und Umgebung zur Konfliktvermeidung bzw. Konfliktminimierung

Allersberg, 22.02.2019

Daniel Horndasch
1. Bürgermeister

angeschlagen am: 27.02.2019
abgenommen am: 05.04.2019

Amtliche Bekanntmachung

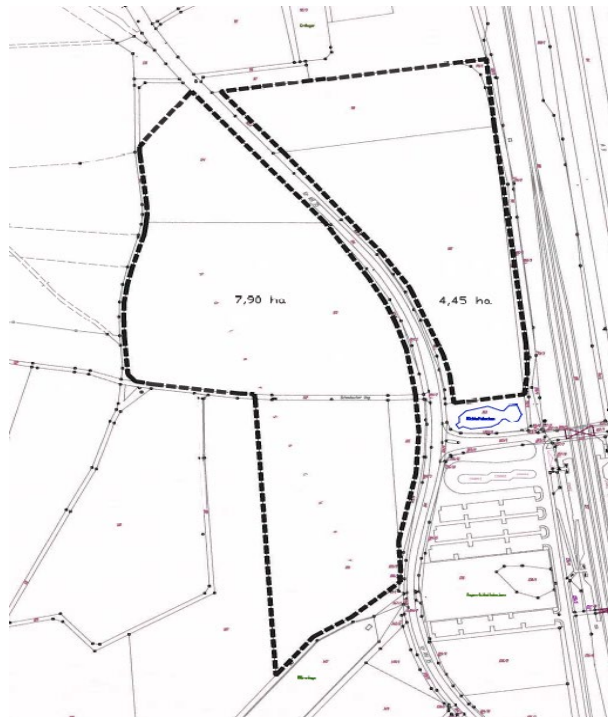


Aufstellung für den Bebauungsplan Nr.: 28 „Industriepark Allersberg West II“ und die 15. Änderung des Flächennutzungsplanes

-Bekanntmachung des Aufstellungsbeschlusses

Der Marktgemeinderat Allersberg hat am 20.08.2018 die Aufstellung des Bebauungsplanes Nr.: 28 „**Industriepark Allersberg West II**“ (GI) gem. §2 Abs. 1 BauGB und die Änderung des rechtskräftigen Flächennutzungsplanes vom 30.08.1978 im Parallelverfahren gem. §8 Abs. 3 BauGB beschlossen.

Der räumliche Geltungsbereich des Bebauungsplanes und Änderungsbereich des Flächennutzungsplanes wird aus dem beigefügten Lageplan (maßstabslos) ersichtlich.



Folgende Grundstücke befinden sich innerhalb des räumlichen Geltungsbereiches Fl.-Nrn.:

	Gemarkung	Fl.-Nr.	Lage
	Altenfelden	113	Aldersacker
Teilfläche aus	Altenfelden	114	Aldersacker
	Altenfelden	98	Aldersacker
	Altenfelden	102	Aldersacker
Teilfläche aus	Altenfelden	112	Schwabacher Weg
	Altenfelden	105	Aldersacker
	Altenfelden	106	Aldersacker
	Altenfelden	101	Aldersacker
	Altenfelden	99/4	Aldersacker
	Altenfelden	99/1	Aldersacker

Die Fläche wird räumlich umgrenzt:

Im Norden durch die Fl.-Nrn.:

	Gemarkung	Fl.-Nr.
	Altenfelden	97
	Altenfelden	89
	Altenfelden	115

Im Westen durch die Fl.-Nrn.:

	Gemarkung	Fl.-Nr.
	Altenfelden	115
	Altenfelden	107

Im Süden durch die Fl.-Nrn.:

	Gemarkung	Fl.-Nr.
	Altenfelden	145
	Altenfelden	103
	Altenfelden	105/4

Im Osten durch die Fl.-Nrn.:

	Gemarkung	Fl.-Nr.
	Altenfelden	99
	Altenfelden	105/4

Erfordernis und Ziele der Planung:

- Erstmalige Darstellung des Industriegebietes (GI) „**Industriepark Allersberg West II**“ gemäß beigefügtem Lageplan mit daraus ersichtlicher Plangebietsgrenze.
- Bereitstellung ausreichender Gewerbeflächen, für die Ansiedelung von Betrieben.
- Verbesserung der Erwerbsstruktur für die einheimische Bevölkerung, sowie dem Erhalt und dem Ausbau von Arbeitsplätzen.
- Berücksichtigung der siedlungsstrukturellen Ausgangslage im Rahmen der Erarbeitung der städtebaulichen Konzeption
- Prüfung sowie Auseinandersetzung mit den Folgen der Planung für Naturraum und Umgebung zur Konfliktvermeidung bzw. Konfliktminimierung

Allersberg, 25.02.2019

Daniel Horndasch
1. Bürgermeister

angeschlagen am: 27.02.2019
abgenommen am: 05.04.2019